

Attiviamo il Proxy Server

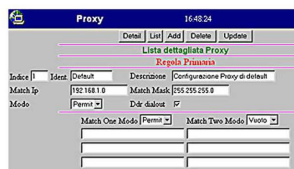
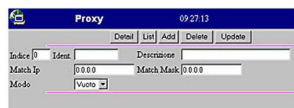
Selezionare la voce **Proxy** nel menù laterale.

Inserendo **Default** alla voce **Identificativo** e agendo sul pulsante **Detail** potremo visualizzare la configurazione preimpostata abilitando il NetBox alla funzione di Proxy Server.

Nel browser, sul lato client, dovrà essere settato come proxy server l'indirizzo IP del NetBox e come porta la 8080.

Per la configurazione personalizzata del Proxy Server e per ulteriori informazioni, fare riferimento alla relativa sezione del manuale on-line o alla funzione di **Aiuto** presente nella sezione **Proxy** di **WebAdm**.

Verifichiamo la navigazione tramite il proxy selezionando, nella sezione **Preferiti** del nostro browser, uno degli indirizzi.



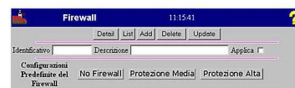
Definiamo una configurazione per il firewall

Selezionare la voce **Firewall** nel menù laterale.

Di default il NetBox viene fornito con tre configurazioni di firewall predefinite ma nessuna attiva.

Agendo sul pulsante **List** possiamo verificare questa configurazione: non viene infatti visualizzato alcun elemento predefinito.

Per attivare una delle configurazioni selezionare uno dei pulsanti riportante il grado di protezione da settare.



No Firewall non vengono caricate le regole di firewalling; le porte attive del NetBox (SMTP, POP, SSH, WebAdm) sono raggiungibili dall'esterno. Con questa configurazione non è possibile uscire direttamente verso internet tramite alcuno dei protocolli: sarà possibile navigare tramite il Proxy Server e spedire/ricevere mail tramite il Mail Server presenti sul NetBox.

Protezione Media con questa configurazione viene attivato il firewall in modalità masquerade (NAT) dall'interno verso l'esterno. Le porte attive del NetBox raggiungibili dall'esterno sono SMTP, SSH, WebAdm. La porta POP in ingresso al NetBox, invece, viene bloccata.

Protezione Alta firewall attivo e masquerade disattivato. Rimane raggiungibile dall'esterno la sola porta SMTP. Dalla rete interna sarà possibile navigare tramite il Proxy Server e spedire/ricevere mail tramite il Mail Server presenti sul NetBox.

Se non si è pratici nella impostazione delle regole di firewall e si desidera proteggere la propria rete in modo adeguato, è necessario prevedere la navigazione Internet solo tramite Server Proxy e l'utilizzo della mail solo tramite il servizio Mail Server. Consigliamo per questo l'impostazione del firewall in modalità **Protezione Alta**.

Per la configurazione personalizzata del Firewall e per ulteriori informazioni, fare riferimento alla relativa sezione del manuale on-line o alla funzione di **Aiuto** presente nella sezione **Firewall** di **WebAdm**.



Il NetBox, così configurato, è pronto per l'utilizzo; per configurazioni più approfondite fate riferimento al manuale web fornito insieme al prodotto.

Assistenza e Supporto

Per ulteriori informazioni sulla configurazione del prodotto fate riferimento alla guida web fornita con il materiale in dotazione e disponibile on-line all'indirizzo <http://www.inetbox.it>.

Per assistenza tecnica:

e-mail

supporto@infotechsrl.it
helpdesk@infotechsrl.it

telefono

+39 049 8703958
+39 049 760150
Fax

+39 049 760153

Internet

<http://www.infotechsrl.it>